








SUIIMPORT
SUPLIDORES INDUSTRIALES Y DE LA CONSTRUCCION



OFRECEMOS:

- ACERO INOXIDABLE 
- HIERRO NEGRO 
- HIERRO GALVANIZADO 
- VÁLVULAS 
- SISTEMA CONTRA INCENDIO 
- SISTEMA DE GAS 
- SISTEMA DE CALDERA 



CERTIFICADO DE
GALIDAD



FREE DELIVERY
EN CIUDAD DE PANAMÁ



+507 290-5568
+507 6718-5721



@SUIIMPORTPANAMA



ventas@suiimportpanama.com



Río Abajo - Calle 9na. Ciudad de Panamá - Panamá

WWW.SUIIMPORTPANAMA.COM

⬡ Acero Carbón

⬡ Acero Inoxidable

⬡ Sistema Contra Incendio

⬡ Sistema de Gas

⬡ Rejilla Grating

⬡ Válvulas



**Cortamos, roscamos y ranuramos
la tubería a la medida**



Visita nuestra página web y descarga
las fichas técnicas de los productos

Ve directo a Whatsapp con
uno de nuestros vendedores



ÍNDICE

Acero al Carbón

4

Válvulas

9

Hierro Dúctil Ranurado Contra Incendio

17

Hierro Negro

19

Acero Inoxidable Sanitario

26

Acero Inoxidable industrial

29

Acero Inoxidable

32

Hierro Galvanizado

39

PE al PE Para Gas LP

45

Aluminio

51

Concertinas

53

Cortinas Plásticas en PVC Transparentes

55

Alambre de Púas

58

Laminas Antidesgaste

59



ACERO AL CARBONO

Tubería de acero al carbono, tiene gran cantidad de aplicaciones industriales:

- Sistema de acueductos.
- Sistema de aguas residuales.
- Manejo de fluidos abrasivos y corrosivos.
- Uso estructural y pilotaje.
- Industria petrolera, petroquímica, refinación y energía.

Existen dos tipos básicos de tubería de acero al carbono que suministramos:

Tubería de acero al carbono con costuras (Welded).

Tipo de costura: Longitudinal o helicoidal.

Norma de fabricación: ASTM 106 / ASTM-53 Grado A

Espesor: Sch 20, STD, 40, XS, 80, 120 Y 160

Extremos biselados o planos para soldar

Uso: La tubería de acero al carbono sin costura tiene diferentes aplicaciones industriales estructurales tales como en maquinaria pesada, cilindros hidráulicos, maquinaria agrícola, industria minera, construcción y uso estructural así como varias aplicaciones mecánicas. En la tubería de conducción en general sus usos para fluidos como agua, gases, vapor y usos mecánicos. Conducción de fluidos y gases en la industria petrolera, química y petroquímica; también en sus procesos: Petroquímica, refinería, ingenios azucareros, minería papelera, alimenticias, bebidas, farmacéuticas, construcción, energía, gases, entre otras.



SUMIPORT
SUNPLABORES INDUSTRIALES Y DE LA CONSTRUCCIÓN

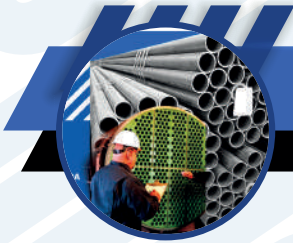
ACERO AL CARBONO



TUBERÍAS • CONEXIONES

**TUBERÍAS CON O
SIN COSTURAS**

**TUBERÍAS PARA
CALDERAS**



TUBO PARA CALDERA

ASTM A192 SIN COSTURA

ESPECIFICACIONES:

SIN COSTURA

NORMA ASTM A192

ESPESOR DE PARED 3MM (CAL 11)

TEMPERATURA DE TRABAJO ENTRE 450 C A 650 C

MANEJAMOS LA TUBERÍA AL LARGO QUE EL CLIENTE REQUIERA

**AUTORIZADOS POR LOS BOMBEROS
DE PANAMÁ (DINASEPI)**

Diámetros:	Espesor
2" (50.8mm)	3mm
2.1/2" (63.5mm)	3mm
3" (76.20mm)	3.5mm





TUBERÍA REDONDA HIERRO NEGRO ASTM - A 106/ ASTM - A53

con o sin Costura Escala 40

Espesor	Diámetro Interno	Diámetro Externo	Espesor M.M.	Peso (Libras/Pie)
1/2"	0.622	0.840	2.75	0.850
3/4"	0.824	1.050	2.85	1.130
1"	1.049	1.315	3.35	1.680
1 1/4"	1.380	1.660	3.50	2.280
1 1/2"	1.610	1.900	3.65	2.730
2"	2.067	2.375	3.90	3.680
2 1/2"	2.469	2.875	5.00	5.820
3"	3.068	3.500	5.40	7.620
4"	4.026	4.500	5.90	10.890
5"	5.047	5.563	6.40	14.810
6"	6.065	6.625	7.00	19.180
8"	7.981	8.625	8.10	28.550
10"	10.136	10.750	8.10	34.240
12"	12.090	12.750	8.30	43.770



HIERRO NEGRO HEAVY DUTY ASTM - A 106/ ASTM A-53

con o sin Costura Escala 80

Espesor	Diámetro Interno	Diámetro Externo	Espesor M.M.	Peso (Libras/Pie)
1/2"	0.840	0.546	3.70	1090
3/4"	1.050	0.742	3.90	1.470
1"	1.315	0.975	4.30	2.170
1 1/4"	1.660	1.278	4.80	3.000
1 1/2"	1.900	1.500	5.00	3.630
2"	2.375	1.939	5.50	5.020
2 1/2"	2.875	2.323	7.00	7.660
3"	3.500	2.900	7.60	10.250
4"	4.500	3.826	8.50	14.980
5"	5.563	4.850	9.80	20.780
6"	6.625	5.761	11.00	28.570
8"	8.625	7.625	12.70	43.390

CONEXIONES HIERRO NEGRO PARA SOLDAR A TOPE EXTREMOS BISELADOS

#40 Y #80 ASTM-A 234



Codo de 90°



Codo de 45°



Tees igual
y Tees reducidos



Reducciones
Concéntricas



Reducciones
Excéntricas



Tapón
Hembra



Brida c/ cuello
(Welding Neck) ASTM A - 106



Brida s/ cuello
(Slip On) ASTM A - 106



Brida c/ rosca
(Threaded) ASTM A - 106



Brida ciega
(Blind) ASTM A - 106

CONEXIONES HIERRO MALEABLE ROSCADA NPT ASTM A - 197 SCH 40 150 LBS.

SCH 80 300 LBS. A - 105 3000 / 6000 LBS



Codo de 90°



Codo de 45°



Unión Universal



Tees



Reducción
de Coupling



Niples Lisos



Bushing Reductor



Coupling



Tapón Macho



Tapón Hembra



SUMIPORT
SUPLEDORES INDUSTRIALES Y DE LA CONSTRUCCION



PAINCO

VÁLVULAS



**BOLA • COMPUERTA
GLOBO • MARIPOSA
CHECK**



VÁLVULA DE BOLA DE ACERO INOXIDABLE ROSCADA P/T
AIRE - AGUA - ACEITE - VAPOR

Especificaciones

Acero Inoxidable

Pulgadas
1/2"
3/4"
1"
1 1/4"
1 1/2"
2"

Acero Carbón

Pulgadas
1/2"
3/4"
1"
1 1/4"
1 1/2"
2"

Bronce Cromado

Pulgadas
1/2"
3/4"
1"
1 1/4"
1 1/2"
2"

Especificaciones

Acero Inoxidable - 1000 psi

Lockable Handle

Especificaciones

Acero Carbón - 1000 psi

Lockable Handle

Especificaciones

Bronce Cromado - 600 psi

Lockable Handle



VÁLVULA MARIPOSA TIPO WAFER
DISCO EN ACERO INOXIDABLE

ANSI 150 Lbs. A - 126 Disc SS316 - BUNA - N

Medida

Size	2"	2.5"	3"	4"	5"	6"	8"	10"	12"	14"	16"	18"	20"	24"	28"	30"	32"	36"	40"	48"
------	----	------	----	----	----	----	----	-----	-----	-----	-----	-----	-----	-----	-----	-----	-----	-----	-----	-----

Especificaciones

Body: CI, DI, WCB, SS304, SS316 Disc: DI, SS304, SS316, AL-BZ Bolt: Carbon Steel
 Seat: EPDM, NBR, PTFE, VITON Steam: SS416, SS420, SS304, SS316. Bushing: PTFE
 O-Ring: EPDM, NBR, VITON Indicator: Carbon Steel



VÁLVULA MARIPOSA TIPO LUG DISCO EN ACERO INOXIDABLE

ANSI 150 Lbs. A - 126 Disc SS316 - BUNA - N

Medida

Size	2"	2.5"	3"	4"	5"	6"	8"	10"	12"	14"	16"	18"	20"	24"	28"	30"	32"	36"	40"	48"
------	----	------	----	----	----	----	----	-----	-----	-----	-----	-----	-----	-----	-----	-----	-----	-----	-----	-----

Especificación

Body: WCB Disc: SS316 Bolt: Carbon Steel Seat: NBR Steem: SS316.
Bushing: PTFE O-Ring: NBR Indicator: Carbon Steel



VÁLVULA COMPUERTA BRIDADA (RF) EN ACERO CARBONO A-216 WCB Y EN ACERO INOXIDABLE SS316

Aire - Agua - Vapor - Derivados del Petróleo

Material

SIZE	2	2 1/2	3	4	6	8	10	12
------	---	-------	---	---	---	---	----	----

Especificación

Washer - A3 Hadweel - Iron Cast Nut A194 - 2H Yoke Sleeve - QT400 Stud/Nut - B7/2H
Glad Flange - WCB Gland - 13CR Gland Packing - Graphite Back Seat - 13CR Stud/Nut - B7/2H
Bonnet - WCB Gasket - 304 + Graphite Stem - 13CR Wedge - WCB 13CR Face
Seatriring - A105 13CR Face Body - WCB



VÁLVULA DE GLOBO BRIDADA (RF) EN ACERO CARBONO A-216 WCB Y EN ACERO INOXIDABLE

Aire - Agua - Vapor - Derivados del Petróleo

Medida

SIZE	2	2 1/2	3	4	6	8	10	12
------	---	-------	---	---	---	---	----	----

Especificación

Washer - A3 Hadweel - Iron Cast Nut A194 - 2H Yoke Sleeve - QT400 Stud/Nut - B7/2H
Glad Flange - WCB Gland - 13CR Gland Packing - Graphite Back Seat - 13CR Stud/Nut - B7/2H
Bonnet - WCB Gasket - 304 + Graphite Stem - 13CR Wedge - WCB 13CR Face Seatring - A105 13CR Face
Body - WCB



VÁLVULA CHECK BRIDADA (RF) EN ACERO CARBONO A - 216 WCB Y EN ACERO INOXIDABLE

Aire - Agua - Vapor - Derivados del Petróleo

Medida

SIZE	2"	2 1/2"	3"	4"	6"	8"	10"	12"
------	----	--------	----	----	----	----	-----	-----



VÁLVULA SWING CHECK ROSCADA ACERO INOXIDABLE CUERPO Y DISCO EN ASTM A351 SS316

200 PSI Wog

Medida

SIZE	1/2"	3/4"	1"	1 1/4"	1 1/2"	2"	2 1/2"	3"
------	------	------	----	--------	--------	----	--------	----



Especificación

Body ASTM - A351 - CF8M ○ Bonnet: ASTM - A351 CF8M ○ Gasket: PTFE ○ Plug: AISI 316
Disc: ASTM - A351 - CF8M



VÁLVULA BOLA DE ACERO CARBÓN BRIDADA ASTM - A 216 WCB Y EN ACERO INOXIDABLE SS 316

Aire - Agua - Vapor - Derivados del Petróleo
Shell by water - Seat by water / by Air (450 PSI)

Medida

SIZE	2"	2 1/2"	3"	4"
------	----	--------	----	----



VÁLVULA DE COMPUERTA ROSCADA ACERO INOXIDABLE ASTM A351 SS316

200 PSI Wog

Medidas

SIZE	1/2"	3/4	1"	1 1/4"	1 1/2"	2"	2 1/2"	3"
------	------	-----	----	--------	--------	----	--------	----

Especificación

Body ASTM - A351 - CF8M ○ Bonnet: ASTM - A351 CF8M ○ Gasket: PTFE ○ Plug: AISI 316 ○ Disc: ASTM - A351 - CF8M

FLOTANTE EN ACERO INOXIDABLE 304

CUERPO, VARILLA Y BOLA
CONSTRUCCIÓN EN ACERO
INOXIDABLE AISI - 304



VALVULA FLOTADORA A INOX 304 SELLO SILICON (-20 C A 80 C)

SIZE	1/2"	3/4	1"	1 1/4"	1 1/2"	2"
------	------	-----	----	--------	--------	----

Cuerpo varilla y bola en acero inoxidable
304 Sello en silicona, rosca NPT



VÁLVULA DE COMPUERTA A - 105

EN ACERO FORJADO ROSCADA
Y SOLDABLE 800 LBS. API TRIM 1 - F6

Especificación

Body A 105 Bonnet: A 105
Stem: A276-410
Parking: Spiral Wond Type 304 + Graphite
Nut: A108-1025 A194-2H

Medidas

SIZE	1/2"	3/4	1"	1 1/4"	1 1/2"	2"
------	------	-----	----	--------	--------	----



VÁLVULA CHECK A-105 800LBS

Características:

Presion:
800 psi
Tipo de conexión:
Roscada NPT

SIZE	1/2"	3/4"	1"	1 1/4"	1 1/2"	2"
------	------	------	----	--------	--------	----



VÁVULA SWING CHECK BRONCE PARA VAPOR

MODELO : W420

Características:

Material: Bronce

Tipo de Fluidos:

Vapor – Aire – Agua – Aceite

SIZE	1/2"	3/4	1"	1 1/4"	1 1/2"	2"
------	------	-----	----	--------	--------	----

VÁLVULA DE COMPUERTA BRONCE PARA VAPOR

MODELO: W14

Resistencia:

150 PSI Vapor

300 PSI WOG

SIZE	1/2"	3/4	1"	1 1/4"	1 1/2"	2"
------	------	-----	----	--------	--------	----

VÁLVULA GLOBO EN BRONCE PARA VAPOR



150 LBS VAPOR

MODELO: FIG 004

Características:

Material: Bronce

Tipo de Fluidos:

Vapor – Aire – Agua – Aceite

Resistencia:

150 PSI Vapor

300 PSI WOG

Características de diseño:

Disco en TEFLON

SIZE	1/2"	3/4"	1"	1 1/4"	1 1/2"	2"
------	------	------	----	--------	--------	----



300 LBS VAPOR

MODELO: FIG 012

Características:

Material: Bronce

Tipo de Fluidos:

Vapor – Aire – Agua – Aceite

Resistencia:

300 PSI Vapor

600 PSI WOG

Características de diseño

Disco y Asiento en ACERO INOXIDABLE Y TEFLON

SIZE	1/2"	3/4"	1"	1 1/4"	1 1/2"	2"
------	------	------	----	--------	--------	----



FILTRO Y EN BRONCE PARA VAPOR 150 LBS

MODELO: FIG 085

Características:

Material: Bronce

Tipo de Fluidos:

Vapor – Oleo – Agua – Aceite

Resistencia:

150 PSI Vapor

Características de diseño

Malla Acero Inoxidable

SIZE 1/2" | 3/4" | 1" | 1 1/4" | 1 1/2" | 2"



VÁLVULA DE PURGA RÁPIDA

MODELO: 26-305-28

SIZE 1/2"



MEDIDOR DE NIVEL COMPLETO

MODELO: 20-105-00

Características:

Medidores de agua de bronce de patrón estándar
Úselo para todo tipo de verificación del nivel de líquido

Equipado con dos barras protectoras de cobre

Vidrio Visor Estándar: Diámetro

5/8" x largo 12"

Conexión en Bronce: 1/2"



VALVULA DE SEGURIDAD PARA VAPOR

MODELO: 19 K

Características:

Protección contra sobrepresión de calderas de vapor, esterilizadores, destiladores, cocinas y presión Estaciones Reductororas.

SIZE 1 X 1 1/4 | 1 1/4 X 1 1/2 | 1 1/2 X 2 | 2 X 2 1/2



VÁLVULA DE COMPUERTA BRIDADA (GGG50) AGUA MAR

Especificación:

VÁLVULA DE COMPUERTA, HIERRO DÚCTIL (GGG50) , EXTREMO CON BRIDAS, RF, ANSI B16.1, VÁSTAGO FIJO, CUERPO: HIERRO DÚCTIL, VOLANTE OP, PRESIÓN NOMINAL PN16, DISCO EN HIERRO DÚCTIL + EPDM, AZUL RAL 5005 -

Tipo de Fluidos:

Aire - Agua de mar - Agua residuales - Agua dulce - Aceite - Ácido

Medida

SIZE	4"	6"	8"	10"
------	----	----	----	-----



HIERRO DÚCTIL RANURADO CONTRA INCENDIO



**TUBERÍA RANURADA
ACCESORIOS
VÁLVULAS**



TUBERÍA RANURADA (ESC10) ASTM A 795 CERTIFICADO UL/FM



Medida No.	Diámetro Externo (mm)	Espesor de Pared	Peso (Libras/Pie)
1"	33.4	2.77	12.54
1 1/2"	48.3	2.77	8.66
2"	2.157	2.77	2.640
2 1/2"	2.635	3.05	3.530
3"	3.260	3.05	4.330
4"	4.260	3.05	5.610
6"	6.357	3.40	9.290
8"	8.249	4.78	16.490

ACCESORIOS DE HIERRO DÚCTIL RANURADOS



Codo de 90°



Codo de 45°



Tee Cruz



Tee



Acople Flexible



Acople Rígido



Tee U - Bolt Mechanical



Tee Mecánica



Reducciones Excéntricas



Reducciones Concéntricas



Brida Adaptable



Tapas



Roceadores



Colgadores



Barra Roscada Galvanizada



Válvula Retención



Válvula de Compuerta



Válvula Mariposa Supervisada



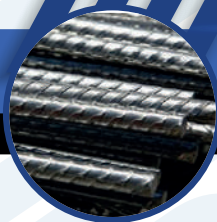
SUMIPORT

SUPLENDORES INDUSTRIALES Y DE LA CONSTRUCCIÓN

HIERRO NEGRO



**TUBERÍAS • BARRAS
PERFILES • ÁNGULOS
BARRAS • PLATINAS
VIGAS**



BARRAS DEFORMADAS

ASTM A-615

	Diámetro	Largo	Peso (Libras/Pie)	Peso (Libras/Barra)	Barras por toneladas
#3	3/8"	30 pies - 40 pies	0.376 - 0.376	11.28 - 15.04	177.30 - 132.98
#4	1/2"	30 pies - 40 pies	0.668 - 0.668	20.04 - 26.04	99.80 - 74.85
#5	5/8"	30 pies - 40 pies	1.043 - 1.043	31.29 - 41.72	63.92 - 47.94
#6	3/4"	30 pies - 40 pies	1.502 - 1.502	45.06 - 60.08	44.39 - 33.29
#7	7/8"	30 pies - 40 pies	2.044 - 2.044	61.32 - 81.76	32.62 - 24.46
#8	1"	30 pies - 40 pies	2.670 - 2.670	80.10 - 106.80	24.97 - 18.73
#9	1 1/8"	30 pies - 40 pies	3.400 - 3.400	102.00 - 136.00	19.61 - 14.71
#10	1 1/4"	30 pies - 40 pies	4.300 - 4.300	129.00 - 172.00	15.50 - 11.63
#11	1 3/8"	30 pies - 40 pies	5.313 - 5.313	159.39 - 212.52	12.55 - 9.41



PLETINAS HIERRO NEGRO

ASTM A-36

Tamaño	Tamaño	Tamaño	Tamaño
1/8 x 1/2	1/4 x 4"	3/8 x 1/2"	3/4 x 2"
5/8"	5"	5/8"	2 1/2"
3/4"	6"	3/4"	3"
1"		1"	3 1/2"
1 1/4"		1 1/4"	4"
1 1/2"		1 1/2"	5"
2"		2"	6"
3/16 x 2 1/2"		2 1/2"	8"
5/8"		3"	12"
3/4"		3 1/2"	1 x 3"
1"		4"	3 1/2"
1 1/4"		5"	4"
1 1/2"		6"	6"
2"		8"	8"
2 1/2"		1/2 x 1"	12"
3"		1 1/2"	
1/4 x 1/2"		2"	
3/4"		2 1/2"	
1"		3"	
1 1/4"		4"	
1 1/2"		5"	
2"		6"	
2 1/2"		8"	
3"		12"	

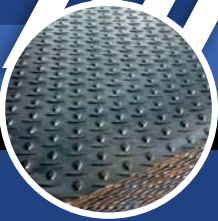


PLANCHAS LISAS

ASTM A- 36 4X8

Espesor	Peso (Libras/Pies)
1/16"	2.550
5/64"	3.125
3/32"	4.375
1/8"	5.100
3/16"	7.650
1/4"	10.200
5/16"	12.750
3/8"	15.300
1/2"	20.400
5/8"	25.500
3/4"	30.600
7/8"	35.700
1"	40.800
1 1/8"	45.900
1 1/4"	51.900
1 1/2"	61.200
2"	81.620

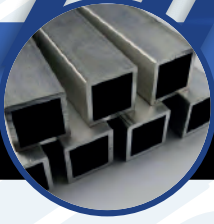
Planchas Marinas LLOYD'S grado A	Planchas Lisas calidad comercial ASTM A-36
4 x 10	4 x 8
5 x 10	5 x 10
5 x 20	5 x 20
6 x 20	6 x 20
6 x 30	6 x 30
8 x 20	8 x 20
8 x 30	8 x 30



PLANCHAS ESTRIADAS PARA PISO

ASTM A- 36 4X8

Espesor	Peso (Libras/Pies)
3/32	2.550
1/8	3.125
3/16	4.375
1/4	5.100
5/16	7.650
3/8	10.200
1/2	20.25



TUBOS CUADRADOS HIERRO NEGRO

Norma ASTM A-500

Tamaño	Peso (Libras/Pies)	5 PGS*
1 x 3/32"	1.035	
x 1/8"	1.436	
1 1/4" x 3/32"	1.317	
1/8"	1.844	
1 1/2 x 3/32"	1.600	
1/8"	2.252	
2 x 3/32"	2.164	
1/8"	3.068	
3 x 1/8"	4.700	
3/16"	6.860	1.732
1/4"	8.800	2.401
3 1/2 x 3/16"	8.140	2.451
4 x 1/8"	6.331	
3/16"	9.310	3.240
1/4"	12.020	4.000
5 x 1/4"	15.420	6.640
6 x 3/16"	14.410	
1/4"	18.820	9.950



TUBOS RECTÁNGULARES HIERRO NEGRO

Norma ASTM A-500

Tamaño	Peso (Libras/Pies)	5 PLDS
1 x 2 x 3/32"	1.600	
x 1/8"	2.252	
2 x 3 x 1/8"	3.884	
x 3/16"	5.590	1.237
2 x 4 x 1/8"	4.700	1.933
x 3/16"	6.860	
2 x 6 x 1/8"		
2 x 8 x 1/8"		
3 x 4 x 1/8"		
3 x 4 x 1/8"		
3 x 4 x 3/16"		
3 x 4 x 3/16"		
3 x 4 x 1/4"		
3 x 4 x 3/16"		

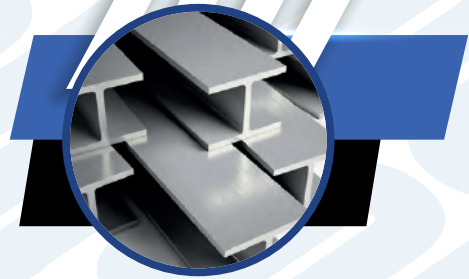
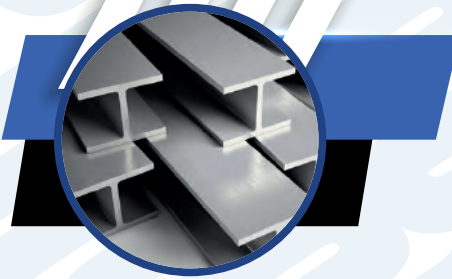


ÁNGULO HIERRO NEGRO

NORMA ASTM A -36

Tamaño	Peso (Libra/Pies)	PGDS. 3
1/8 x 3/4"	0.59	-----
x 1"	0.80	0.03
x 1 1/4"	1.01	0.05
x 1 1/2"	1.23	0.07
x 2"	1.65	0.13
3/16" x 1"	1.16	0.04
3/16" x 1 1/4"	1.48	0.07
x 1 1/2"	1.80	0.10
x 2"	2.44	0.19
x 2 1/2"	3.07	0.30
x 3	3.71	0.44





VIGAS

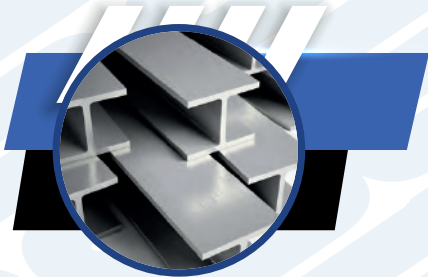
ASTM A-36 - ASTM-572
GRADO 50 DISPONIBLE 20 Y 40 PIES

VIGAS

ASTM A-36 - ASTM-572
GRADO 50

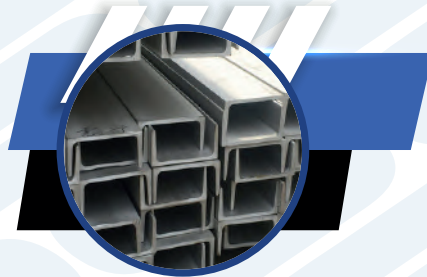
Tamaño	Peso (Lbs/Pies)	Espesor		Propiedad S-IN3 Axis X-X	Radio electricidad
		Alma	Alas		
4"x 2 5/8"	7.70	3/16"	5/16"	3.00	0.29
4" x 4"	13.00	1/4"	3/8"	5.45	0.25
4" x 4"	11.5				
6" x 3 3/8"	12.50	1/4"	3/8"	7.30	0.33
6" x 4"	9.00	3/16"	3/16"	5.08	0.25
6" x 4"	12.00	1/4"	1/4"	7.24	0.25
6" x 4"	16.00	1/4"	3/8"	10.20	0.25
6" x 6"	15.00	1/4"	1/4"	10.10	0.25
6" x 6"	20.00	1/4"	3/8"	13.40	0.25
6" x 6"	25.00	5/16"	7/16"	16.70	0.25
8" x 4"	10.00	3/16"	3/16"	7.81	0.30
8" x 4"	13.00	1/4"	1/4"	9.91	0.30
8" x 4"	15.00	1/4"	5/16"	11.80	0.30
8 x 5 1/4"	18.00	1/4"	5/16"	15.20	0.30
8 x 5 1/4"	21.00	1/4"	3/8"	18.20	0.40
8 x 6 1/2"	24.00	1/4"	3/8"	20.90	0.40
8 x 6 1/2"	28.00	5/16"	7/16"	24.30	0.40
8" x 8"	31.00	5/16"	7/16"	27.40	0.40
8" x 8"	35.00	5/16"	1/2"	31.10	0.40
10" x 4"	12.00	3/16"	3/16"		
10" x 4"	15.00	1/4"	5/16"	13.80	0.30
10" x 4"	17.00	1/4"	5/16"	16.20	0.30
10" x 4"	19.00	1/4"	5/16"	21.30	0.30

Tamaño	Peso (Lbs/Pies)	Espesor		Propiedad S-IN3 Axis X-X	Radio electricidad
		Alma	Alas		
10"x 5 3/4"	22.00	1/4"	3/8"	23.20	0.30
10"x 5 3/4"	26.00	1/4"	7/16"	27.90	0.50
10"x 5 3/4"	30.00	5/16"	1/2"	32.40	0.30
10"x8"	45.00	3/8"	1/2"	49.10	0.50
10"x 9.75"	42.00	3/8"	3/8"	43.40	0.50
10"x10"	49.00	5/16"	9/16"	54.60	0.50
10"x10"	54.00	3/8"	5/8"	60.00	0.50
10"x10"	60.00	7/16"	11/16"	66.70	0.30
12"x 4"	14.00	13/64"	15/64"	14.90	0.30
12"x 4"	16.00	15/64"	1/4"	17.10	0.30
12"x 4"	19.00	1/4"	3/8"	21.30	0.30
12"x 4"	22.00	1/4"	7/16"	25.40	0.30
12"x 6 1/2"	26.00	1/4"	3/8"	33.40	0.30
12"x 6 1/2"	30.00	1/4"	7/16"	38.60	0.30
12"x 6 1/2"	35.00	5/16"	9/16"	45.60	0.60
18 x 8"	40.00	5/16"	1/2"	51.90	0.60
12"x 10"	53.00	11/32"	9/16"	70.60	0.60
12"x 11.78"	65.00	3/8"	5/8"	88.00	0.60
12"x 12"	53.00	7/16"	7/16"	66.80	0.60
12"x 12"	72.00	7/16"	11/16"	0.69	
14"x 6 3/4"	30.00	1/4"	3/8"	42.00	0.40
14"x 6 3/4"	34.00	9/32"	7/16"	48.60	0.40
14"x5"	22.00	1/4"	5/16"		
14"x5"	26.00	1/4"	13/32"	35.30	0.40



VIGAS ASTM A-36 - ASTM-572 GRADO 50

Tamaño	Peso (Lbs/Pies)	Espesor Alma	Alas	Propiedad S-IN3 Axis X-X	Radio electricidad
16"x 5 1/2"	26.00	1/4"	11/32"	47.20	0.40
16"x 5 1/2"	31.00	1/4"	7/16"	47.20	0.40
16"x 7"	36.00	5/16"	7/16"	56.50	0.40
16"x 7"	40.00	5/16"	1/2"	64.60	0.40
16"x 7"	45.00	5/16"	9/16"	64.70	0.40
16"x 7"	50.00	3/8"	5/8"	81.00	0.40
16"x 7"	57.00	7/16"	3/4"	92.20	0.40
18"x 6"	46.00	3/8"	5/8"	78.80	0.40
18"x 7 1/2"	65.00	7/16"	3/4"	117.00	0.40
18"x 7 1/2"	45.00	11/32"	1/2"	79.00	0.40
18"x 7 1/2"	50.00	3/8"	9/16"	89.00	0.40
18"x 7 1/2"	60.00	7/16"	11/16"	108.00	0.40
21"x 8 1/4"	55.00	3/8"	9/16"	110.00	0.50
21"x 8 1/4"	62.00	3/8"	5/8"	127.00	0.50
21"x 8 1/4"	68.00	7/16"	11/16"	140.00	0.50
21"x 7 1/2"	57.00	7/16"	21/32"	111.00	0.50
24"x 9"	68.00	7/16"	9/16"	153.00	0.50
24"x 9"	76.00	7/16"	11/16"	176.00	0.50
24"x 9"	84.00	7/16"	25/32"	196.00	0.50
27"x 10"	84.00	1/2"	5/8"	213.00	0.60



CANALES DE ACERO ASTM A-36 (DISPONIBLES EN 20 PIES)

Tamaño	Peso (Lbs/Pies)	Espesor Alma	Alas	Axis X-X In ³
1 1/2" x 3/4"	1.17	1/8"		
2" x 1"	1.78	1/8"		
1"	2.57	3/16"	3/16"	
2" x 1.5"	3.80			
3" x 1.41"	4.10	3/16"	1/4"	1.10
3" x 1.50"	3.56	3.8 mm	3.8 mm	
4" x 1.58"	5.40	3/16"	5/16"	1.93
4" x 1.72"	7.20	5/16"	5/16"	2.30
4" x 2"	6.25	1/4"	5/16"	
4" x 2"	4.91	3.8 mm	3.8 mm	
5" x 1.75"	6.70	3/16"	5/16"	3.0
5" x 2.50"	8.86	5/16"	5/16"	3.56
6" x 1.92"	8.20	3/16"	5/16"	4.38
6" x 2.03"	10.50	5/16"	5/16"	5.06
6" x 3"	9.85	5.5 mm	5.5 mm	
8" x 2.75"	11.50	1/4"	3/8"	8.14
8" x 2.34"	13.75	5/16"	3/8"	9.03
8" x 3.0"	20.00	7/16"	1/2"	13.6
10" x 2.60"	15.30	1/4"	7/16"	13.50
10" x 2.74"	20.00	3/8"	7/16"	15.80
10" x 2.88"	25.00	1/2"	7/16"	18.20
10" x 3"	16.95	7 mm	7 mm	
12" x 2.94"	20.70	5/16"	1/2"	21.50
12" x 3.05"	25.00	3/8"	1/2"	24.10
12" x 3.4"	21.31	7.4 mm	7.4 mm	
15" x 3.5"	40.00	1/2"	5/8"	

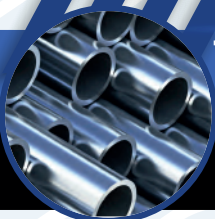


SUMIPORT
SUMENTOS INDUSTRIALES Y DE LA CONSTRUCCION

ACERO INOXIDABLE SANITARIO



CONEXIONES • TUBERÍAS
VÁLVULAS

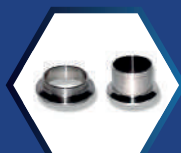


TUBERÍA SANITARIA DE ACERO INOXIDABLE

TUBERÍA SANITARIA DE ACERO INOXIDABLE CALIDAD 304 PULIDO INTERNO 320

GRIT. Y PULIDO EXTERIOR 400 GRIT
NORMA ASTM-A-270

Diámetro Ext. Pulg.	Diámetro ext. mm.	Espesor de Pared	Longitud de cada tubo	Material	Peso (Libras/Pie)
1"	25.4 mm	1.5 mm	6 mts.	Calidad -304	Ra<0.8 um
1 1/2"	38.1 mm	1.5 mm	6 mts.	Calidad -304	Ra<0.8 um
2"	50.8 mm	1.5 mm	6 mts.	Calidad -304	Ra<0.8 um
2 1/2"	63.5 mm	1.5 mm	6 mts.	Calidad -304	Ra<0.8 um
3"	76.2 mm	2.0 mm	6 mts.	Calidad -304	Ra<0.8 um
4"	101.6 mm	2.0 mm	6 mts.	Calidad -304	Ra<0.8 um



FERRULES SANITARIOS 3A

RADIO LARGO DE 14 AMP O RADIO CORTO DE 14 AMP

Medidas	Material
1"	Calidad-304
1 1/2"	Calidad-304
2"	Calidad-304
2 1/2"	Calidad-304
3"	Calidad-304
4"	Calidad-304



CLAMP SANITARIO 3A

DOBLE PIN PARA TRABAJO PESADO 304

Medidas	Material
1"	Calidad-304
1 1/2"	Calidad-304
2"	Calidad-304
2 1/2"	Calidad-304
3"	Calidad-304
4"	Calidad-304



SELLO SANITARIO BLANCO PARA FERRULE 3A

Medidas	Material
1"	BLANCO TEFLÓN
1 1/2"	BLANCO TEFLÓN
2"	BLANCO TEFLÓN
2 1/2"	BLANCO TEFLÓN
3"	BLANCO TEFLÓN
4"	BLANCO TEFLÓN
6"	BLANCO TEFLÓN



SELLO SANITARIO NEGRO PARA FERRULE 3A

Medidas	Material
1"	NEGRO EPDM
1 1/2"	NEGRO EPDM
2"	NEGRO EPDM
2 1/2"	NEGRO EPDM
3"	NEGRO EPDM
4"	NEGRO EPDM
6"	NEGRO EPDM



TAPA SALIDA SANITARIA 3A (CLAMP)

Medidas
1"
1 1/2"
2"
2 1/2"
3"
4"



GRAPA HEXAGONAL 3A SANITARIA PARA TUBO

Medidas
1"
1 1/2"
2"
2 1/2"
3"
4"



GRAPA O SOPORTE DE TUBERÍA SANITARIA TIPO OMEGA 304

Medidas
1"
1 1/2"
2"
2 1/2"
3"
4"



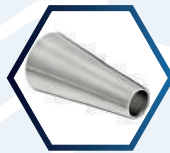
UNION SMS SANITARIA (INCLUYE TUERCA, MACHO LÍNEA Y SELLO) 304

Medidas
1"
1 1/2"
2"
2 1/2"
3"
4"



**REDUCCIÓN CONCÉNTRICA
SANITARIA 3A TIPO CLAMP**

Medidas	Calidad
1 1/2" x 1"	304
2" x 1"	304
2" x 1/2"	304
2" 1 x 1/2"	304
2 1/2" x 1 1/2"	304
3" x 1/2"	304
3" x 1 1/2"	304
3" x 2"	304
3" x 2 1/2"	304
4" x 2"	304
4" x 2 1/2"	304
4" x 3"	304



**REDUCCIÓN CONCÉNTRICA
SANITARIA 3A SOLDABLE**

Medidas	Calidad
1 1/2" x 1"	304
2" x 1"	304
2" x 1/2"	304
2" 1 x 1/2"	304
2 1/2" x 1 1/2"	304
3" x 1/2"	304
3" x 1 1/2"	304
3" x 2"	304
3" x 2 1/2"	304
4" x 2"	304
4" x 2 1/2"	304
4" x 3"	304



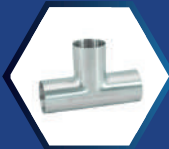
**VÁLVULA CHECK SANITARIA
TIPO CLAMP 3A (ANTIRETORNO)**

Medidas	Calidad
1"	304
1 1/2"	304
2"	304
2 1/2"	304
3"	304
4"	304



**TEE SANITARIO CON FERRUL
TIPO CLAMP (RADIO LARGO)**

Medidas	Calidad
1"	304
1 1/2"	304
2"	304
2 1/2"	304
3"	304
4"	304



**TEE SANITARIO
(RADIO LARGO) SOLDABLE**



**CODO SANITARIO DE 90°
RADIO LARGO 3A SOLDABLE**

Medidas	Calidad
1"	304
1 1/2"	304
2"	304
2 1/2"	304
3"	304
4"	304



**CODO SANITARIO DE 90°
CON FERRUL RADIO LARGO TIPO CLAMP 3A**

Medidas	Calidad
1"	304
1 1/2"	304
2"	304
2 1/2"	304
3"	304
4"	304



**CODO SANITARIO 45°
RADIO LARGO SOLDABLE
CALIDAD 304**

Medidas
1"
1 1/2"
2"
2 1/2"
3"
4"



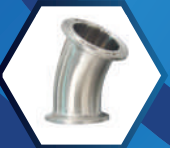
**VÁLVULA MARIPOSA SANITARIA
TIPO CLAMP 3A
CALIDAD 304**

Medidas
1"
1 1/2"
2"



**VÁLVULA MARIPOSA SANITARIA
TIPO SOLDABLE 3A
CALIDAD 304**

Medidas
1"
1 1/2"
2"
2 1/2"
3"
4"



**CODO SANITARIO 45°
CON FERRUL
TIPO CLAMP 3A**

Medidas
1"
1 1/2"
2"
2 1/2"
3"
4"



**VÁLVULA DE BOLA
TIPO CLAMP**

Medidas
1"
1 1/2"
2"



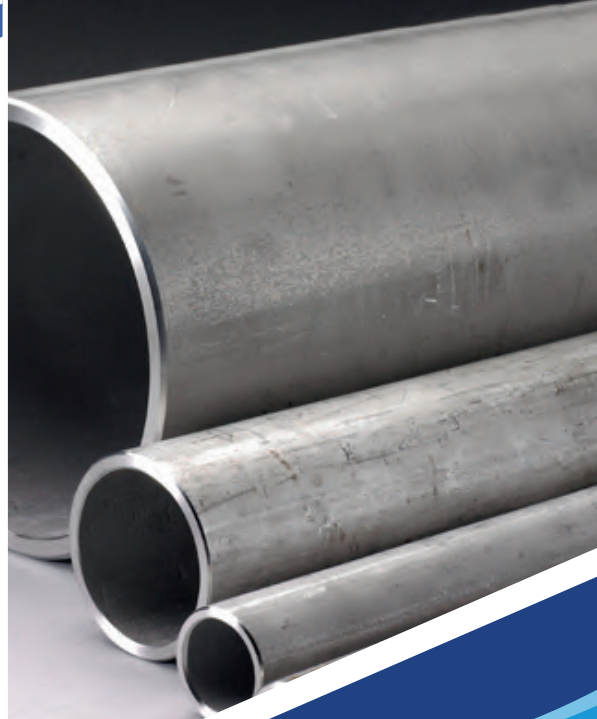
**VÁLVULA SANITARIA DE BOLA
DE 3 VÍAS TIPO CLAMP 3A**

Medidas
1"
1 1/2"
2"



SUMPORT
SUPLENDORES INDUSTRIALES Y DE LA CONSTRUCCIÓN

ACERO INOXIDABLE INDUSTRIAL



CONEXIONES • TUBERÍAS



TUBERÍA REDONDA INDUSTRIAL EN ACERO INOXIDABLE 304 ASTM - A312

con o sin Costura

SCH - 10 6 mts.

Diámetro Nominal en pulgadas	Diámetro Externo en mm	Espesor en Pared para Sch 10 en mm	Peso Kg. / mt.
3/8"	17.5	1.65	0.637
1/2"	21.34	2.11	1.011
3/4"	26.67	2.11	1.291
1"	33.40	2.77	2.113
1 1/4"	42.16	2.77	2.113
1 1/2"	48.26	2.77	2.718
2"	60.33	2.77	3.972
2 1/2"	73.03	3.05	5.317
3"	88.90	3.05	6.522
4"	114.90	3.05	8.45
6"	168.28	3.40	13.96



TUBERÍA REDONDA INDUSTRIAL EN ACERO INOXIDABLE 304 ASTM - A 312

con o sin Costura

SCH - 40 6 mts.

Diámetro Nominal en pulgadas (")	Diámetro Externo en mm	Espesor de Pared para Sch 40 en mm	Peso Kg/mt
1/4"	13.72	2.24	0.64
3/8"	17.15	2.31	0.854
1/2"	21.34	2.77	1.281
3/4"	26.67	2.87	1.702
1"	33.40	3.38	2.528
1 1/4"	42.16	3.56	3.423
1 1/2"	48.26	3.68	4.087
2"	60.33	3.91	5.495
2 1/2"	73.03	5.16	8.724
3"	88.90	5.49	11.407
4"	114.90	6.02	16.237
6"	168.28	7.11	28.545

CONEXIONES NPT ACERO INOXIDABLE ASTM A403 SS304 150 PSI



Codo roscado 90°
Acero Inoxidable



Tees roscada de
Acero Inoxidable



Coupling roscado
de Acero Inoxidable



Codo roscado 45°
Acero Inoxidable



Reducción coupling
de Acero Inoxidable



Niple Lisos y
Hexagonales



Bushing Hexagonal
roscado de Acero Inoxidable



Unión roscada universal
de Acero Inoxidable



Tapón de cabeza Hexagonal
roscado de Acero Inoxidable

CONEXIONES SOLDABLES ACERO INOXIDABLE SCH 10 Y SCH 40 ASTM A403 SS304



Codo soldable 90°
de Acero Inoxidable



Tee soldable
de Acero Inoxidable



Codo soldable 45°
de Acero Inoxidable



Flanche o Brida
(SORF) Slip On Face



Reducción Concéntrica
de Acero Inoxidable SCH 40

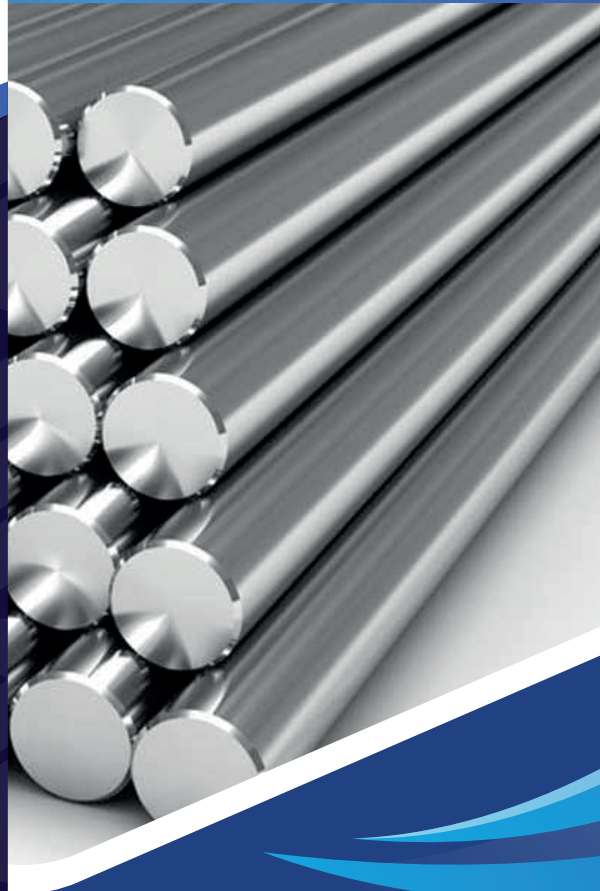
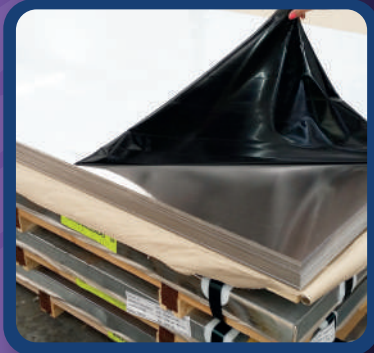


Tapa final de Acero
Inoxidable

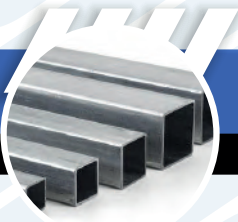


SUMIPORT
SUNPLAZOS INDUSTRIALES Y DE LA CONSTRUCCION

ACERO INOXIDABLE



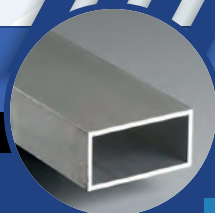
DECORATIVO • ESTRUCTURAL



TUBERÍA DECORATIVA CUADRADA ACERO INOXIDABLE 304

Acabado Brillante y Satinado 6 mts.

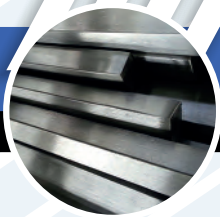
Diámetro en Pulgada (")	Espesor en Milímetros (mm)
1/2"	1.5
3/4"	1.5
1"	1.5
1 1/4"	1.5
1 1/2"	1.5
2"	1.5
2 1/2"	1.5
3"	1.5
4"	1.5
Tubería estructural cuadrada de 1/8" de espesor	
1 1/2"	3.0
2"	3.0
3"	3.0
4"	3.0



TUBERÍA DECORATIVA RECTANGULAR ACERO INOXIDABLE 304

Acabado Brillante y Satinado

Medidas en Pulgada (")	Espesor en Milímetros (mm)
1/2" x 1"	0.9
3/4" x 1 1/2"	1.5
1" x 2"	1.5
2" x 1 1/2"	1.5
3" x 2"	1.5
4" x 2"	1.5
6" x 2"	1.5
1" x 3/8"	1.5
2" x 3/8"	1.5
3" x 3/8"	1.5
Tubería estructural rectangular de 3/32" de espesor	
1" x 2"	2.5
3" x 2"	2.5
4" x 2"	2.5



BARRAS CUADRADAS DE ACERO INOXIDABLE

Medidas en Milímetros (mm)	Longitud de la Barra
6	4 metros
10	4 metros
12	4 metros
16	5.5 metros
20	5.5 metros
25	5.5 metros
30	5.5 metros
40	5.5 metros
50	3.5 metros



BARRAS REDONDAS DE ACERO INOXIDABLE

Diámetro en Pulgadas (")	Longitud
1/8"	4 metros
3/16"	4 metros
1/4"	4 metros
3/8"	4 metros
1/2"	4 metros
5/8"	4 metros
3/4"	4 metros
1"	4 metros
1 1/4"	4 metros
1 1/2"	4 metros
2"	3.5 metros



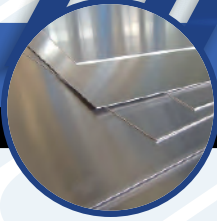
**LÁMINAS DE ACERO INOXIDABLE 304
ACABADO SATINADO 4X8 / 4X10
CON PVC**

Calibre	Espesor (mm)
#24	0.6
#22	0.8
#20	0.9
#18	1.2
#16	1.5
#14	2.0
#12	2.5
#10	3.0



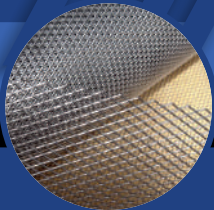
**LÁMINAS DE ACERO INOXIDABLE 304
ACABADO MATE 2B 4X8 / 4X10**

Calibre	Espesor en Milímetros (mm)
#16	1.5
#18	1.2
#20	1.0
#22	0.75
#24	0.6



PLANCHAS DE ACERO INOXIDABLE 304 ACABADO INDUSTRIAL N1. 4X8

Calibre	Espesor (mm)
10	3mm
08	5mm
03	6mm
--	10mm
--	12mm



MALLA EXPANDIDA ACERO INOXIDABLE 304

Espesor (mm)	Ancho de apertura (mm)	Largo de apertura (mm)
1.2	10	25
1.5	15	40
3.0	10	25



LÁMINAS PERFORADAS DE ACERO INOXIDABLE 304 4X8

Calibre	Espesor en Milímetros (mm)
#16	1.5
#18	1.2
#20	1.0
#22	0.75
#24	0.6



PLANCHA ANTIDESLIZANTES DE ACERO INOXIDABLE 304

Medidas	Espesor (mm)
4 x 8 pies	3 mm
4 x 8 pies	5 mm



PLETINA DE ACERO INOXIDABLE 304 ASTM A - 276

Medidas en milímetros (mm)	Espesor en milímetros (mm)	Medidas en pulgadas (")
20	3	3/4 x 1/8"
20	4	3/4 x 3/16"
20	6	3/4 x 1/4"
25	3	1 x 1/8"
25	4	1 x 3/16"
25	6	1 x 1/4"
30	3	1 1/4" x 1/8"
30	4	1 1/4" x 3/16"
40	6	1 1/2" x 1/4"
40	3	1 1/2" x 1/8"
40	4	1 1/2" x 3/16"
50	6	2 x 1/4"
50	3	2 x 1/8"
50	4	2 x 3/16"
50	6	2 x 1/4"
50	10	2 x 3/8"
60	6	2 1/2 x 1/4"
60	10	2 1/2 x 3/8"
80	6	3 x 1/4"
80	10	3 x 3/8"
100	6	4 x 1/4"
100	10	4 x 3/8"
100	12	4 x 1/2"



ÁNGULO DE ACERO INOXIDABLE 304 ASTM A - 276

Medidas en milímetros (mm)	Espesor en milímetros (mm)	Medidas en pulgadas (")
25	3	1 x 1/8"
25	4	1 x 3/16"
30	3	1 1/4" x 1/8"
40	3	1 1/2" x 1/8"
40	6	1 1/2" x 1/4"
40	4	1 1/2" x 3/16"
50	3	2 x 1/8"
50	4	2 x 3/16"
50	6	2 x 1/4"
60	6	2 1/2 x 1/4"
80	8	3 x 5/16"



SUIIMPORT

SUPLENDORES INDUSTRIALES Y DE LA CONSTRUCCIÓN

HIERRO GALVANIZADO



CONEXIONES Y TUBERÍAS



TUBERÍA LIVIANA GALVANIZADA ESCALA 20 CON ROSCA Y SIN ROSCA

Tamaño	Espesor	Diámetro Interno	Diámetro Externo	Peso (Libras/Pie)
1/2"	1.9	0.509	0.840	0.626
3/4"	2.1	0.790	1.050	0.905
1"	2.3	1.107	1.315	1.315
1 1/4"	2.3	1.440	1.660	1.816
1 1/2"	2.5	1.672	1.900	2.176
2"	2.6	2.133	2.375	2.920
2 1/2"	2.8	2.628	2.937	4.775
3"	2.9	3.124	3.500	6.630
4"	3.2	4.124	4.500	8.640

TUBERÍA REDONDOS GALVANIZADOS PARA MALLA DE CICLÓN. DISPONIBLES EN 5.8 MTS.

Diámetro	Espesor
3/4"	1.5 mm
1"	1.5 mm
1 1/4"	1.5 mm
1 1/2"	1.5 mm
2"	1.5 mm



TUBERÍA STANDARD GALVANIZADA CON COSTURA ESCALA 40 CON ROSCA Y SIN ROSCA

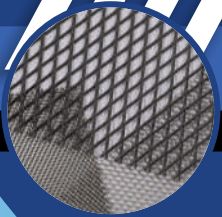
Medidas en milímetros (mm)	Diámetro Interno	Diámetro Externo	Espesor M.M.	Peso (Libras/Pie)
1/2"	0.622	0.840	2.75	0.850
3/4"	0.824	1.050	2.85	1.130
1"	1.049	1.315	3.35	1.680
1 1/4"	1.380	1.660	3.50	2.280
1 1/2"	1.610	1.900	3.65	2.730
2"	2.067	2.375	3.90	3.680
2 1/2"	2.469	2.875	5.00	5.820
3"	3.068	3.500	5.40	7.620
4"	4.026	4.500	5.90	10.890
5"	5.047	5.563	6.40	14.810
6"	6.065	6.625	7.00	19.180
8"	7.981	8.625	8.10	28.550
10"	10.136	10.750	8.10	34.240
12"	12.090	12.750	8.30	43.770



TUBERÍA GALVANIZADA ESCALA 40 PARA GAS SIN COSTURA ASTM A53 ROSCADA

**AUTORIZADOS POR LOS BOMBEROS
DE PANAMÁ (DINASEPI)**

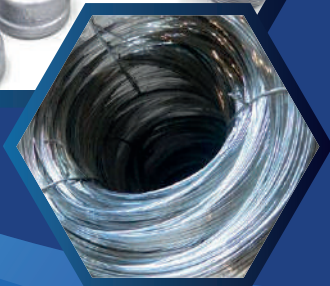
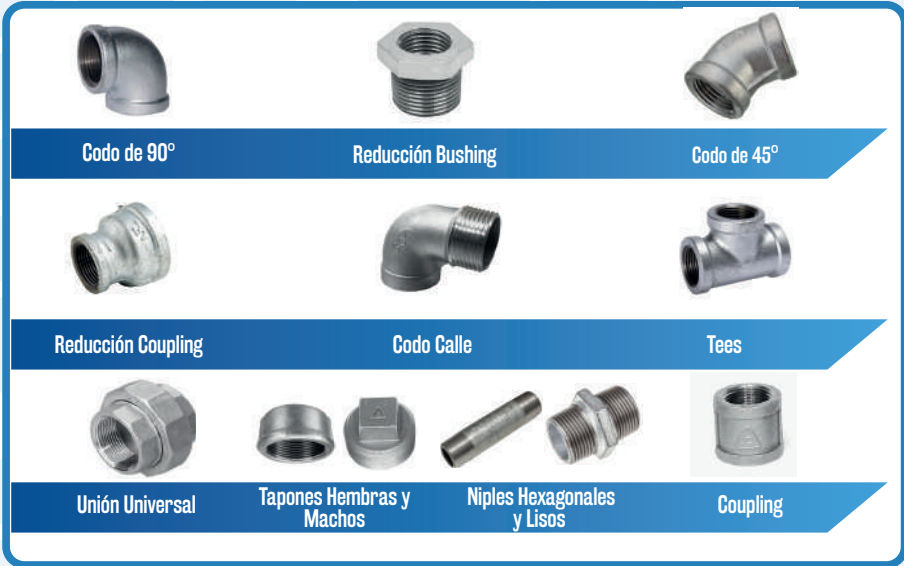
Medidas en milímetros (mm)	Diámetro Interno	Diámetro Externo	Espesor M.M.	Peso (Libras/Pie)
1/2"	0.622	0.840	2.75	0.850
3/4"	0.824	1.050	2.85	1.130
1"	1.049	1.315	3.35	1.680
1 1/4"	1.380	1.660	3.50	2.280
1 1/2"	1.610	1.900	3.65	2.730
2"	2.067	2.375	3.90	3.680
2 1/2"	2.469	2.875	5.00	5.820
3"	3.068	3.500	5.40	7.620
4"	4.026	4.500	5.90	10.890
5"	5.047	5.563	6.40	14.810
6"	6.065	6.625	7.00	19.180
8"	7.981	8.625	8.10	28.550
10"	10.136	10.750	8.10	34.240
12"	12.090	12.750	8.30	43.770

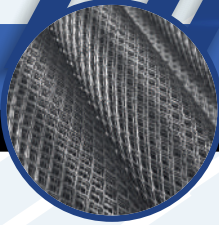


MALLAS EXPANDIDAS PLANAS GALVANIZADAS

Medida No.	Peso (Libras/Pie)	Abertura	Espesor
1/2 X 16"	0.82	3/8 x 15/16	1.3 mm
13"	1.40	5/16 x 7/8	1.8 mm
3/4 x 13"	0.77	3/4 x 1 11/16	1.8 mm
9"	1.71	9/16 x 1 11/16	2.7 mm
1 x 16"	0.42	1 x 2 1/16	1.3 mm
13"			1.8 mm
1 1/2 x 9"	1.15	1 1/8 x 2 3/8	2.7mm
2 x 9"	0.92	19/16 x 3 3/8	2.7mm

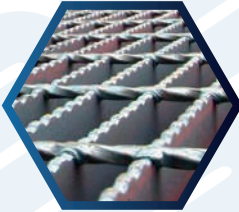
CONEXIONES HIERRO GALVANIZADO SCH 40 150 LBS NPT





REJILLAS GRATING ELECTROFORJADAS GALVANIZADAS

Esta conformación constructiva tiene como principal propósito proporcionar una superficie de comportamiento similar a una placa rígida equivalente. Su norma ASTM A-36 A-569 con acabado galvanizado por inmersión en caliente.



DENTADAS (ANTI-DESLIZANTES)

Las rejillas dentadas (Anti-Deslizantes) tienen las mismas características y especificaciones de las rejillas lisas excepto que son fabricadas con pletinas dentadas, proporcionando una superficie no resbaladiza.

PLETINA PORTANTE	DIMENSIONES		ESPACIAMIENTOS		PESO		SUPERFICIE
	ANCHO	LARGO	DISTANCIA ENTRE CENTROS DE:		LBS.	KGS.	
			PLETINAS	BARRAS			
1" x 1/8"	3" (900mm)	20" (6,000mm)	TIPO E-1 1-1/2" (38mm)	4" (102mm)	220.46	100.0	Dentada (Antirresbalante)
1" x 3/16"					308.65	140.0	
1-1/4" x 3/16"					388.01	176.0	
1-3/8" x 3/16"					440.93	200.0	
1-1/2" x 3/16"					478.40	217.0	

*Tolerancia \pm 5mm según Norma MBG-531-09.

USOS Y APLICACIONES

Plataformas y tanques • Plataformas Marinas • Pisos Industriales • Peldaños de escaleras • Estanterías • Andamios • Rampas • Paletas para cargas pesadas • Pasarelas o caminerías • Drenajes • Protección y rejillas de ventiladores • Helipuertos • Plantas generadoras de energías.



PELDAÑOS GALVANIZADOS PARA ESCALERAS Y DRENAJES

Este Producto está fabricado con pletinas en cero al carbono calidad ASTM A-36, Naricera con Lamina Estriada dándole un mejor agarre para mayor seguridad, luego son Galvanizados en caliente a altas temperaturas bajo la norma ASTM A-123 (605gr/m2)

PLETINA PORTANTE	DIMENSIONES		ESPACIAMIENTOS		PESO		SUPERFICIE
	ANCHO	LARGO	DISTANCIA ENTRE CENTROS DE:		LBS.	KGS.	
			PLETINAS	BARRAS			
1" x 1/8"	250 mm 9-3/4"	900 mm 35-1/2"	TIPO G-1	4" (102.0 mm)	13,23	6,0	Dentado (Antirresbalante)
1" x 3/16"			1-3/16" (30.0 mm)				

*Tolerancia \pm 5mm según Norma MBG-531-09.

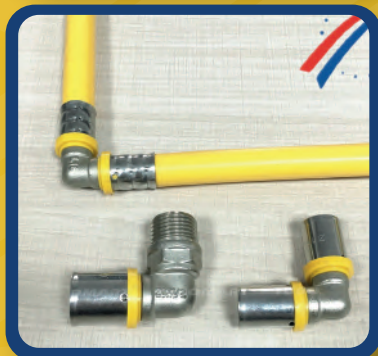


**NUESTRA REJILLA PARA DRENAJE ESTÁ FABRICADA
PARA RESISTIR ALTO TRÁFICO DE EQUIPOS PESADOS.**



SUMIPORT
SUMENTOS INDUSTRIALES Y DE LA CONSTRUCCION

PE AL PE PARA GAS LP

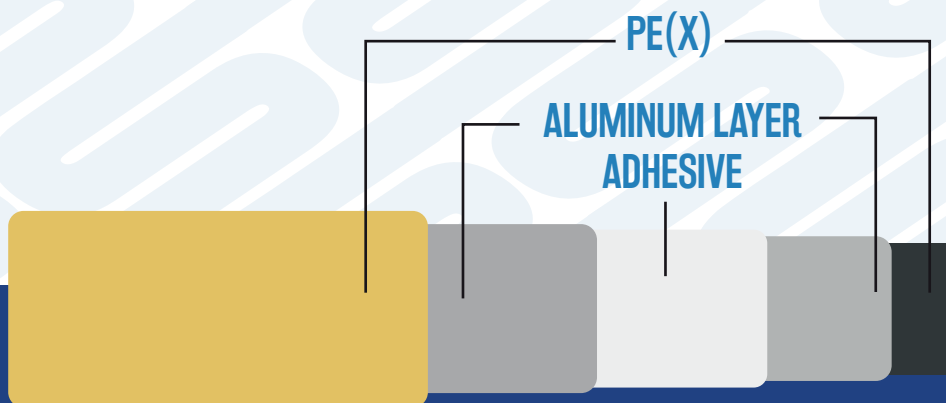


**TUBERÍAS • VÁLVULAS
CONEXIONES
HERRAMIENTAS**

EL SIGNIFICADO DE LAS SIGLAS PE AL PE ES: PE (POLIETILENO)
CAPA EXTERNO - AL (ALUMINIO) INTERMEDIO PE (POLIETILENO)
CAPA INTERNO

¿CÓMO ESTÁ COMPUESTO LA TUBERÍA PE AL PE?

ESTÁ COMPUESTO POR POLIETILENO Y ALUMINIO Y PEGAMENTO



USO:

PE AL PE PUEDE SER UTILIZADA CON GAS O AGUA FRÍA.

¿CUÁL ES LA DIFERENCIA ENTRE LA TUBERÍA PE AL PE Y PEX AL PEX?

PE AL PE: SE PUEDE USAR PARA AGUA FRÍO O GAS
PEX AL PEX: ES PARA AGUA CALIENTE.

LA TEMPERATURA MÁXIMA DE TRABAJO ES DE HASTA 60 ° C, Y
LA PRESIÓN MÁXIMA DE TRABAJO ES DE 0.4 MPA.

**AUTORIZADOS POR LOS BOMBEROS DE
PANAMÁ (DINASEPI)**

TUBERÍA PE AL PE

PRESENTACIÓN EN LAS QUE VIENEN:

ROLLO DE 50 Y 100 METROS



Diámetros:

1216 (1/2")

1620 (3/4")

2025 (1")

MANGA PE AL PE

PRESENTACIÓN EN LAS QUE VIENEN:

ROLLO DE 50 Y 100 METROS



Diámetros:

1216 (1/2")

1620 (3/4")

2025 (1")

**AUTORIZADOS POR LOS BOMBEROS DE
PANAMÁ (DINASEPI)**

ACCESORIOS SERIE 120



TM 120001



TM 120002



TM 120003



TM 120004



TM 120005



TM 120006



TM 120007



TM 120008



TM 120009



TM 120010



TM 120011



TM 120012

**AUTORIZADOS POR LOS BOMBEROS DE
PANAMÁ (DINASEPI)**



HERRAMIENTAS

CORTADORA TUBO:



TM 360204

Especificaciones:

14-42

BISELADORA:



TM 360209

Especificaciones:

16-18-25

16-20-25

20-25-32

DOBLADOR SPRING DE TUBO:



TM 360211

Especificaciones:

1216

1418

1620

2025

2632



TM 360212

Especificaciones:

1216

1418

1620

2025

2632



TM 360207



TM 360210



TM 360208

PRENSA MANUAL:



TM 360111

Especificaciones:

14-32

PRENSA MANUAL:



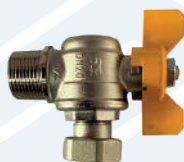
TM 360112

Especificaciones:

14-32

**AUTORIZADOS POR LOS BOMBEROS DE
PANAMÁ (DINASEPI)**

VÁLVULAS PARA GAS L.P.



VÁLVULA DE ÁNGULO
BOLA BRONCE

VÁLVULA DE ÁNGULO BOLA
CON TUERCA LOCA PARA GAS



VÁLVULA DE BOLA
PARA GAS L.P.

MEDIDAS DISPONIBLES:
1/2" HASTA 3"



CONECTORES MANIFOLD
3 SALIDAS PARA GAS

CONECTOR MANIFOLD
PARA GAS
3/4"X1/2"X1/2"X1/2"



VÁLVULA DE BOLA /
MANILLA MARIPOSA
PARA GAS

MEDIDAS:
DISPONIBLE EN 3/4 "

AUTORIZADOS POR LOS BOMBEROS DE PANAMÁ (DINASEPI)



**CAJA PLASTICA (GAS)
PARA ARTEFACTO**



**CAJA PLASTICA (GAS)
PARA MANIFOLD LISA**



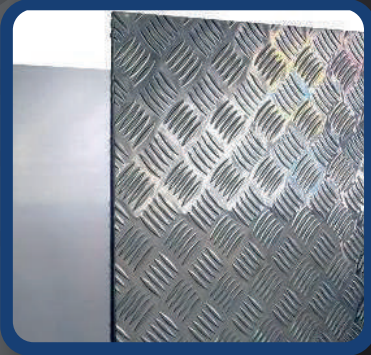
**TEFLON INDS AMARILLO 19MM X 0.08MM X 15 MTS X 0.8G
(PARA GAS) PAINCO**

**ESPECIAL PARA GAS
RESISTENCIA 0.8G**



SUMIPORT
SUNPLADONES INDUSTRIALES Y DE LA CONSTRUCCION

ALUMINIO





LAMINA DE ALUMINIO 3003 H14 LISA ASTM B209

ACABADO MILLS FINISH 4" X 8"

Calibre	Espesor mm
18	1.2
16	1.5
10	3.0

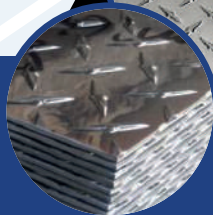
ACABADO MILLS FINISH 4" X 10"

Calibre	Espesor mm
22	0.7
20	0.9
18	1.2
16	1.5
10	3.0

***CON PROTECTOR PVC ALTA RESISTENCIA**



LAMINA DE ALUMINIO 3003 H22/ H14 ESTRIADA ASTM B209



Calibre	Espesor mm
16	1.5
10	3.0
3/16	4.75



LAMINA DE ALUMINIO MARINO 5052 H32 ASTM B209

Calibre	Espesor mm
16	1.5
10	3.0



SUMIPORT
SUPLENDORES INDUSTRIALES Y DE LA CONSTRUCCIÓN

CONCERTINAS



Diámetro

18" = 45cm

Espirales o vueltas de rollo

33

Cuchillas

Grupo de 4 cuchillas largas de 65 mm

Largo

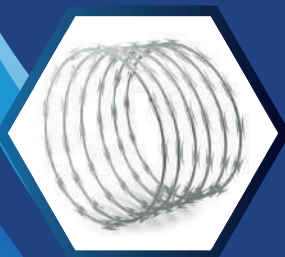
6 metros



VENTAJAS

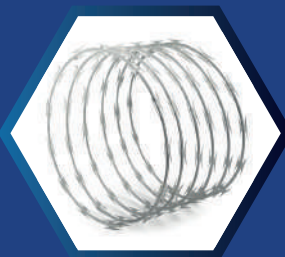
- Máxima seguridad en protección perimetral.
- Excelente resistencia a la corrosión.
- No requiere instalación eléctrica.
- No requiere mantenimiento.
- Cuchillas peligrosas excelente resistencia al corte

TIPOS DE CONCERTINAS



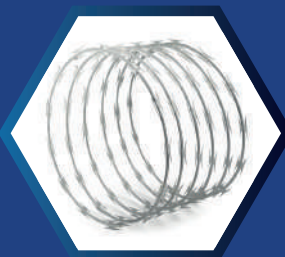
ACERO INOXIDABLE 430

Resistente al ambiente corrosivo. Mayor durabilidad, ideal para la ciudad y zonas cercanas.



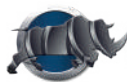
ACERO INOXIDABLE 304

Alta resistencia a la corrosión, mayor durabilidad, ideal para zonas cercanas al mar, puertos, muelles y zonas con alto salitre.



GALVANIZADO EN CALIENTE

70% zinc reforzado, bajo precio.



SUMIPORT

SUPLENDORES INDUSTRIALES Y DE LA CONSTRUCCIÓN

CORTINAS PLÁSTICAS EN PCV Y TRANSPARENTES



ALIMENTICIA • GANADERA

PINTURA

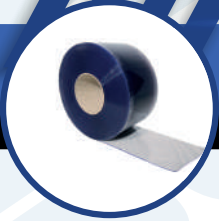
TRANSPORTE Y MUCHÍSIMAS
OTRAS APLICACIONES

POR ROLLO

▶ Largo: 50 mts. (166")

▶ Largo: 91.4 mts. (304")

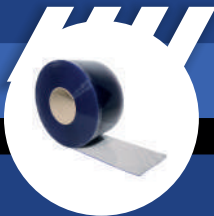
- Ancho: 200 mm
- Espesor: 2 mm



MODELO POLAR
PARA PRESERVAR LA REFRIGERACIÓN CON TEMPERATURAS
DE -40 °C A + 50 °C

PARA REFRIGERACIÓN COMERCIAL E INDUSTRIAL.
UTILIZADAS PARA MANTENER EL AMBIENTE FRÍO EN:

- CAVAS
- FRIGORÍFICOS
- ALMACENES
- CAMIONES REFRIGERADOS
- CUARTOS FRÍOS
- PLANTAS DE ALIMENTOS
- TÚNELES DE CONGELAMIENTO



MODELO STANDARD
CONSERVACIÓN DE -20 °C A + 50 °C

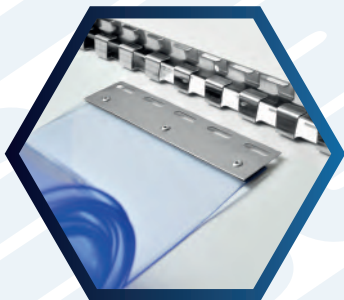
PARA EMPRESAS QUE REQUIERAN MANTENER UN ÁREA PROTEGIDA DE ELEMENTOS
CONTAMINANTES Y MANTENER EL AMBIENTE A LA TEMPERATURA ADECUADA

VENTAJAS

- LAVABLE
- FÁCIL INSTALACIÓN
- RESISTENTE
- GRAN VISIBILIDAD PARA SU SEGURIDAD
- AHORRADOR DE ENERGÍA
- PREVIENE LA ENTRADA DE CONTAMINANTES
- PROPORCIONA CONTROL ACÚSTICO
- PROTECCIÓN UV
- SON UTILIZADAS DONDE EL TRÁFICO DEMANDE UNA PUERTA ABIERTA



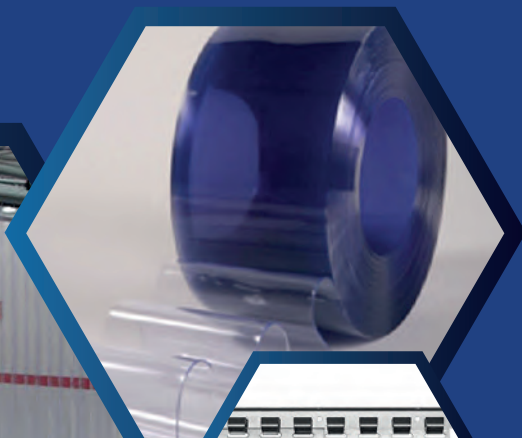
SISTEMA DE ENGANCHE PARA CORTINAS PLÁSTICAS ACABADO EN ACERO INOXIDABLE 304



**KIT DE ENGANCHE PARA
CORTINAS PLÁSTICAS
MODELO EU**



**KIT DE ENGANCHE PARA
CORTINAS PLÁSTICAS
MODELO ON**





ALAMBRE DE PÚAS GALVANIZADO

CARACTERÍSTICAS

GALVANIZADO DE ALTA CALIDAD
RESISTENTE ALTA TENSIÓN
DISPONIBLE EN NUESTRA TIENDA
INDUSTRIA DE GANADERÍA, MATADEROS, SEGURIDAD

NUESTRA MARCA:



ESPECIFICACIONES GENERALES:

300 METROS DE LONGITUD 5" (127 MILÍMETROS) DISTANCIA ENTRE PÚAS.



ALAMBRE DE PÚAS CALIBRE 16 1.5 MM
PESO 15KG



ALAMBRE DE PÚAS CALIBRE 14 2.00 MM
PESO 25KG

LÁMINAS ANTIDEGASTE



MODELOS:

450

ACERO RESISTENTE AL DESGASTE 450 BHN

PROPIEDADES FÍSICAS - VALORES TÍPICOS A 68 °F

DUREZA BHN	RESISTENCIA A LA TRACCIÓN	RESISTENCIA A LA FLUENCIA	ELONGACIÓN EN 2"	PRUEBA DE IMPACTO
430 -480	250 KSI	175 KSI	12%	20 PIES LBS. LONGITUDINAL @ -40 °F

El 450 es un acero martensítico templado por agua, con una dureza típica de 450 BHN, la cual ofrece una respuesta real al desgaste por abrasión. Su resistencia, alta dureza y resistencia a la fluencia lo hacen ser altamente resistente a la deformación plástica y al desgaste por el raspado y el impacto.

ESPESOR

El 450 está disponible en espesores de 3/16" A 3".

APLICACIONES

- Chasises de camiones
- Canteras, construcción, movimiento de tierras
Separadores, trituradoras, cribas, bulldozers
- Plantas cementeras
Balde, trituradoras
- Minas, minas de carbón mineral
Retroescavadoras, máquinas de embobinado y descarga, bandas transportadoras
- Industria del hierro y del acero
Varias cubiertas, placas guía y elevadores

MODELO:

500

ACERO RESISTENTE AL DESGASTE DE 500 BHN

PHYSICAL PROPERTIES - TYPICAL VALUES AT 68 °F

BHN HARDNESS	TENSILE STRENGTH	YIELD STRENGTH	ELONGATION IN 2"	CHARPY TEST TOUGHNESS INDEX
470 -530	250 KSI	205 KSI	10%	22 FT. LBS. LONGITUDINAL @ -40 °F

500 es un acero martensítico templado al agua, con 500 BHN (51.5 HRC), típico Dureza y resistencia al desgaste por abrasión muy severa, su uso en aplicaciones que requieren resistencia a la abrasión por deslizamiento y donde los aceros 400 BHN no lo hacen.

ESPESOR

500 está disponible en espesores que van desde 3/8 " A 2".

APLICACIONES

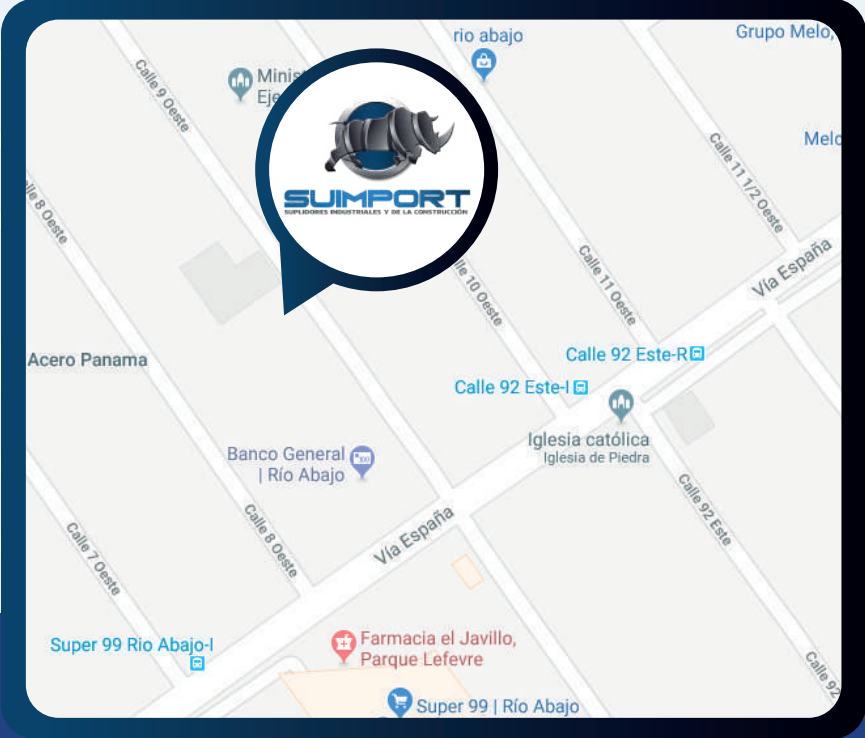
- Canteras, construcción, movimiento de tierras.
Pantallas, bulldozers
- Plantas de cemento
Raspadores, trituradoras
- Minas, minas de carbón.
Trituradoras, bobinadoras y máquinas de descarga.
- Industria siderúrgica.
Placas de guía y ascensores.

TABLA DE ESCALAS

PIPE / SIZE INCHES	1/8	1/4	3/8	1/2	3/4	1	1 1/4	1 1/2	2	2 1/2	3	3 1/2	4	5	6	8	10	12	14	16	18	20
OD mm	10.30	13.70	17.10	21.30	26.70	33.40	42.20	48.30	60.30	73.00	88.90	101.60	114.30	114.30	168.30	219.10	273.10	323.90	355.60	406.40	457.00	508.00
10																		6.35	6.35	6.35	6.35	
																		54.69	62.64	70.57	78.55	
20																6.35	6.35	6.35	7.92	7.92	7.92	9.53
																33.31	41.77	49.73	67.90	77.83	87.71	117.15
30																7.04	7.80	8.38	9.53	9.53	11.13	12.70
																36.81	51.03	65.20	81.33	93.27	105.16	127.15
STD	1.73	2.24	2.31	2.77	2.87	3.38	3.56	3.68	3.91	5.16	5.49	5.74	6.02	6.55	7.11	8.18	9.27	9.53	9.53	9.53	9.53	9.53
	0.37	0.63	0.84	1.27	1.69	2.50	3.39	4.05	5.44	8.53	11.29	13.57	16.07	21.77	28.26	60.31	60.31	73.88	81.33	93.27	105.16	117.15
40	1.73	2.24	2.31	2.77	2.87	3.38	3.56	3.68	3.91	5.16	5.49	5.74	6.02	6.55	7.11	8.18	9.27	10.31	11.13	12.70	14.27	15.09
	0.37	0.63	0.84	1.27	1.69	2.50	3.39	4.05	5.44	8.53	11.29	13.57	16.07	21.77	28.26	42.55	60.31	79.73	94.55	123.30	155.80	117.15
60																10.31	12.70	14.27	15.09	16.66	19.05	20.62
																53.08	81.55	108.96	126.71	160.12	205.74	247.83
XS	2.41	3.02	3.20	3.37	3.91	4.45	4.85	5.08	5.54	7.01	7.62	8.08	8.56	9.53	10.97	12.70	12.70	12.70	12.70	12.70	12.70	12.70
	0.47	0.80	1.10	1.62	2.20	3.24	4.47	5.41	7.48	11.41	15.27	18.63	22.36	30.97	42.56	64.64	81.55	97.56	107.39	132.30	139.15	155.12
80	2.41	3.02	3.20	3.37	3.91	4.45	4.85	5.08	5.54	7.01	7.62	8.08	8.56	9.53	10.97	12.70	15.09	17.48	19.05	21.44	23.88	26.19
	0.47	0.80	1.10	1.62	2.20	3.24	4.47	5.41	7.48	11.41	15.27	18.63	22.36	30.97	42.56	64.64	96.01	132.08	158.10	203.53	254.53	311.17
100																15.09	18.26	21.44	23.88	26.19	29.36	32.54
																75.92	114.75	159.91	194.96	245.58	309.62	381.33
120													11.13	12.70	14.27	18.26	21.44	25.40	27.79	30.96	34.93	38.10
													28.32	40.28	54.20	90.44	133.06	186.97	224.65	286.64	363.56	441.49
140																20.62	25.40	28.58	31.75	36.53	39.67	44.45
																100.92	155.15	208.14	253.56	333.19	408.26	508.11
160				4.78	5.56	6.35	6.35	7.14	8.74	9.53	11.13	-	13.49	15.88	18.26	23.01	28.58	33.32	35.74	40.49	45.24	50.01
				1.95	2.90	4.24	5.61	7.25	11.11	14.92	21.35		33.54	49.11	54.20	111.27	172.33	238.76	281.70	365.35	459.37	564.81
XXS				7.47	7.82	9.09	9.70	10.15	11.07	14.02	15.24	-	17.12	19.05	21.95	22.23	25.40	25.40	35.74			
				2.55	3.64	5.45	7.77	9.56	13.44	20.39	27.68		41.03	57.43	79.22	107.92	155.15	186.97	281.70			
5S				1.65	1.65	1.65	1.65	1.65	2.11	2.11	2.11	2.11	2.11	2.77	2.77	2.77	3.40	3.96	3.96	4.19	4.19	4.19
				0.82	1.04	1.33	1.68	1.95	2.44	3.77	4.60	5.29	5.96	9.67	11.55	15.09	23.08	31.89	35.06	42.41	47.77	60.46
10S	1.24	1.65	1.65	2.11	2.11	2.77	2.77	2.77	3.05	3.05	3.05	3.05	3.40	3.40	3.40	3.76	4.19	4.57	4.78	4.78	4.78	5.54
	0.28	0.51	0.64	1.01	1.31	2.13	2.76	3.17	4.01	5.36	6.59	7.55	8.52	11.82	14.13	20.37	28.34	36.73	42.14	48.26	54.36	70.00
40S	1.73	2.24	2.31	2.77	2.87	3.38	3.56	3.88	3.91	5.16	5.49	5.74	6.02	6.55	7.11	8.18	9.27	9.52				
	0.36	0.64	0.86	1.30	1.71	2.55	3.46	4.13	5.54	8.81	11.52	13.84	16.40	22.20	28.83	49.39	61.52	75.32				
80S	2.41	3.02	3.20	3.73	3.91	4.55	4.85	5.08	5.54	7.01	7.62	8.08	8.56	9.53	10.97	12.70	12.70	12.70				
	0.48	0.82	1.12	1.65	2.24	3.29	4.56	5.51	7.63	11.64	15.59	19.01	22.77	31.59	43.42	65.95	83.19	99.32				
Vol./m ²	0.0001	0.0002	0.0003	0.0004	0.0007	0.0011	0.0018	0.0023	0.0036	0.0053	0.0079	0.0103	0.0130	0.0199	0.028	0.048	0.074	0.104	0.126	0.165	0.0001	0.208
																						0.238

NOTAS

¡VISÍTANOS!



📍 Río Abajo - Calle 9na. Ciudad de Panamá - Panamá



SUIMPORT

SUPLIDORES INDUSTRIALES Y DE LA CONSTRUCCIÓN

WWW.SUIMPORTPANAMA.COM

  @SUIMPORTPANAMA